

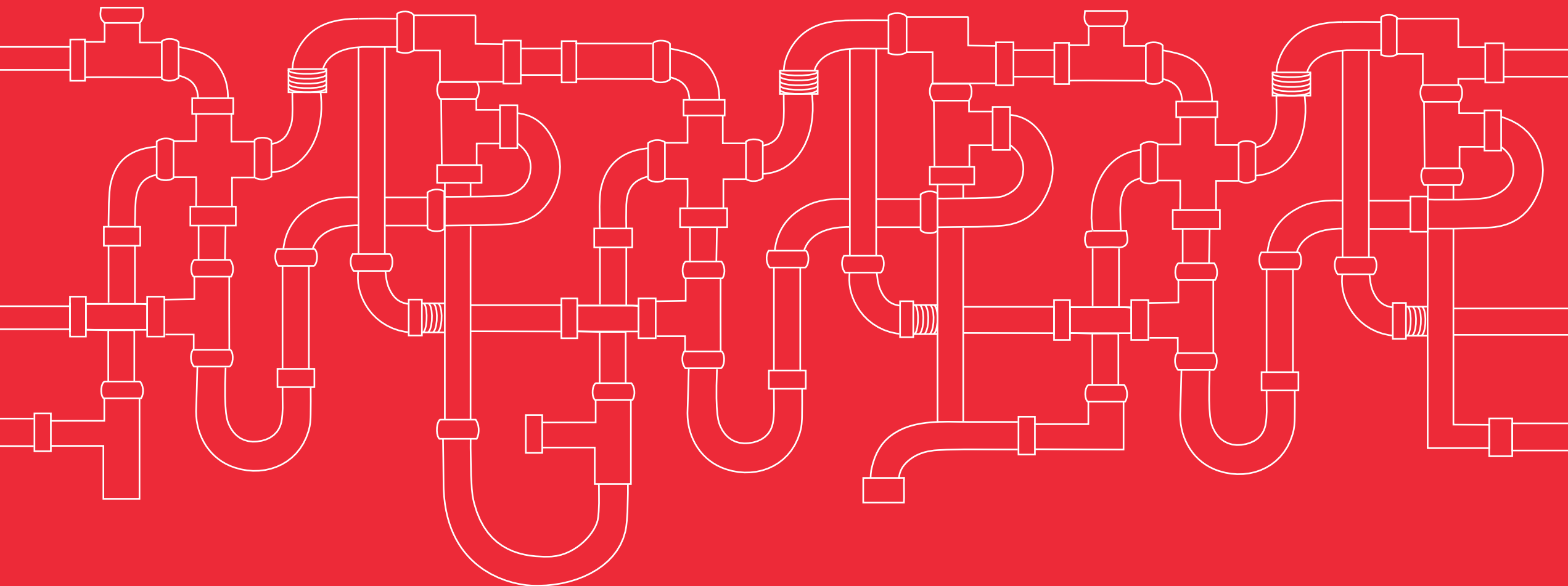
plumber

te conviene!

plumber

te conviene!

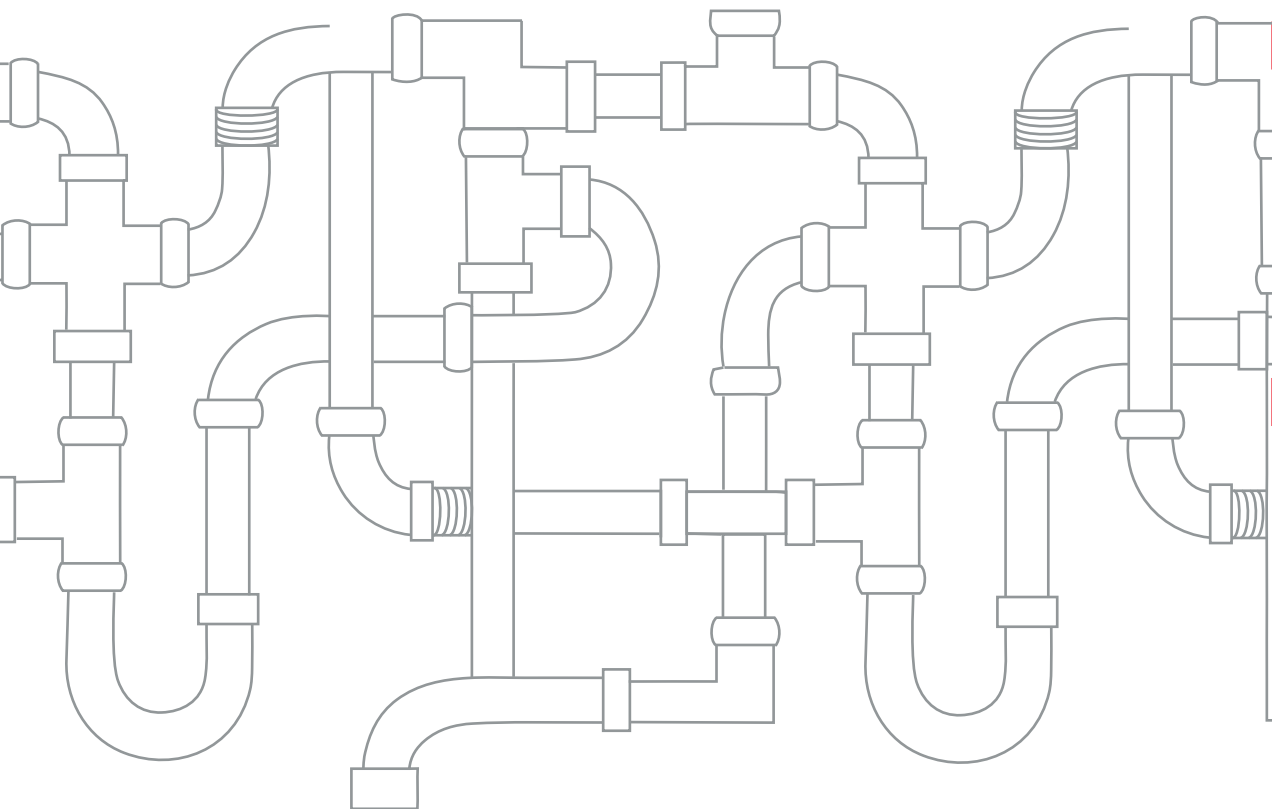
CATÁLOGO DE PRODUCTOS



MOSAICO CHILE S.A.

Juan de la Fuente 284, Lampa, Santiago
Tel: (56 2) 2731 7600 / Fax: (56 2) 25864850
Email: info@mosaico.cl

GRIFERIAS

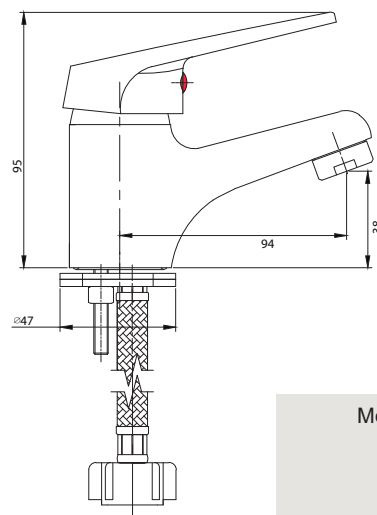


GRIFERIAS

MONOMANDOS	02-07
CONVENCIONALES	08-13

LÍNEAS DE PRODUCTOS

CINCINNATI	02-03
ASPEN	04-05
MEMPHIS	06-07
MIAMI	08-11
PLUMBER	12-13
OTROS PRODUCTOS	14

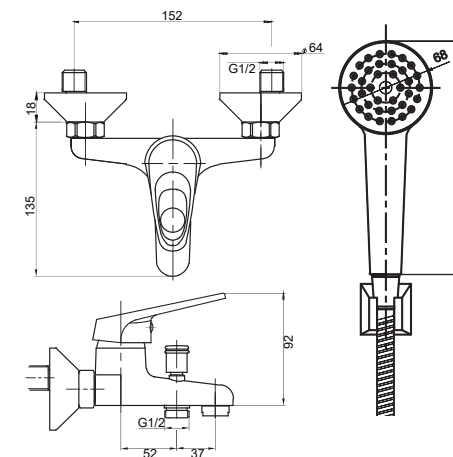


Monomando
Lavatorio

20CI5003000 ←

DESCRIPCIÓN

- Cuerpo de zamak.
- Terminación cromo.
- Cierre cerámico de 35 mm.
- Instalación por dos flexibles, 1/2" Hi x M10 de 35 cm.
- Manilla de rango de giro 100° para mezcla de temperaturas de agua.

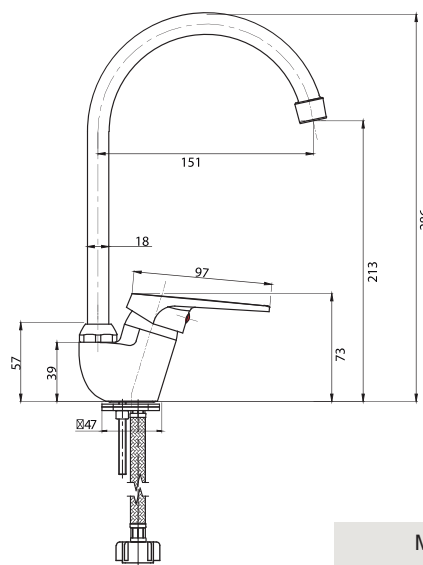


Monomando
Tina Ducha

20CI5203000 ←

DESCRIPCIÓN

- Cuerpo de zamak.
- Cierre cerámico de 35 mm.
- Manilla rango de giro 90°.
- Terminación cromo.
- Excentricas de latón.
- Maneral de ducha 1 función, anticalcáreo.
- Soporte fijo, tapa desmontable.
- Flexible de ducha metálico de 150 cm.

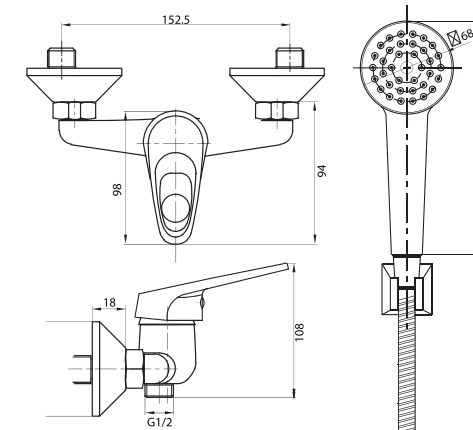


Monomando
Lavaplatos

20CI5603000 ←

DESCRIPCIÓN

- Cuerpo de zamak.
- Cierre cerámico de 35 mm.
- Manilla rango de giro 90°
- Terminación cromo.
- Base de instalación para perforaciones de 35 mm.
- Flexibles de conexión de 35 cm, en acero inoxidable 1/2" Hi x M10

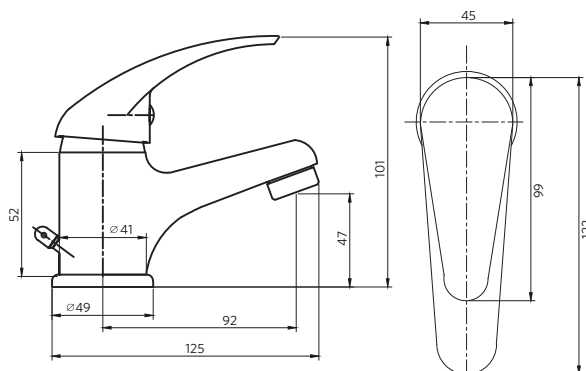


Monomando
Ducha

20CI5303000 ←

DESCRIPCIÓN

- Cuerpo de zamak.
- Cierre cerámico de 35 mm.
- Manilla rango de giro 90°.
- Terminación cromo.
- Excentricas de latón.
- Maneral de ducha 1 función, anticalcáreo.
- Soporte fijo, tapa desmontable.
- Flexible de ducha metálico de 150 cm.

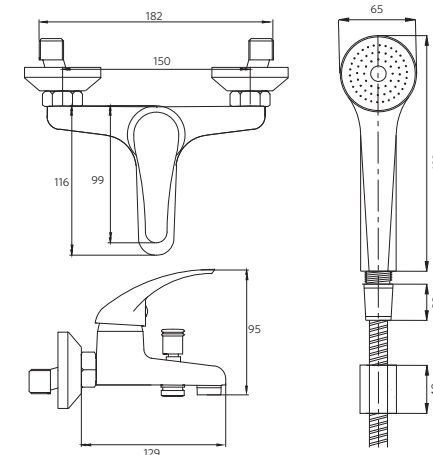


Monomando
Lavatorio

20AP5003400 ←

DESCRIPCIÓN

- Cuerpo de latón
- Terminación cromo.
- Cierre cerámico de 35 mm.
- Instalación por dos flexibles, 1/2" Hi x M10 de 35 cm.
- Manilla de rango de giro 100° para mezcla de temperaturas de agua.
- Cierre cerámico 35 mm.

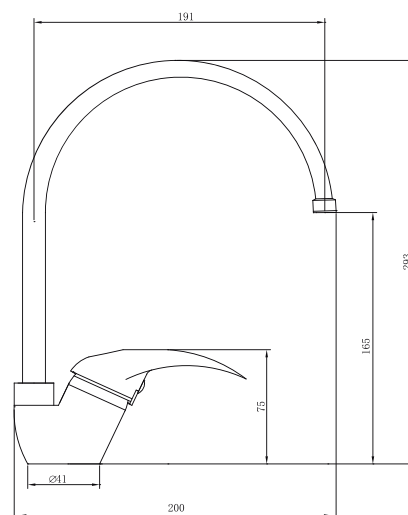


Monomando
Tina Ducha

20AP5203400 ←

DESCRIPCIÓN

- Cuerpo de latón.
- Cierre cerámico de 35 mm.
- Manilla rango de giro 90°.
- Terminación cromo.
- Excentricas de latón.
- Maneral de ducha 1 función, anticalcáreo.
- Soporte fijo de doble posición, tapa desmontable.
- Flexible de ducha metálico de 175 cm.

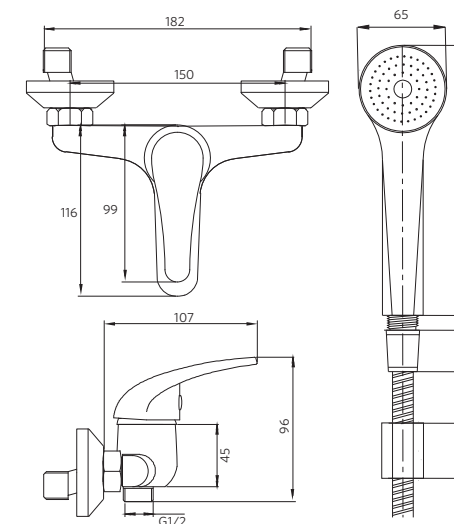


Monomando
Lavaplatos

20AP5603400 ←

DESCRIPCIÓN

- Cuerpo de latón.
- Cierre cerámico de 35 mm.
- Salida de agua por aireador metálico.
- Terminación cromo.
- Manilla de rango de giro 90° para mezcla de temperaturas de agua.
- Instalación por dos flexibles 1/2" Hi x M10 de 35 cm.

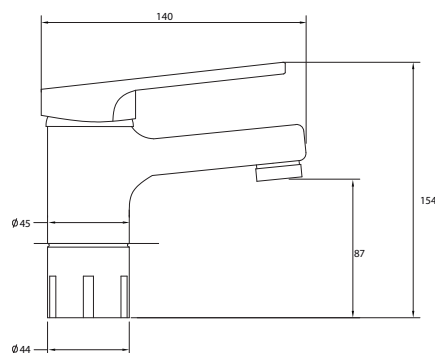


Monomando
Ducha

20AP5303400 ←

DESCRIPCIÓN

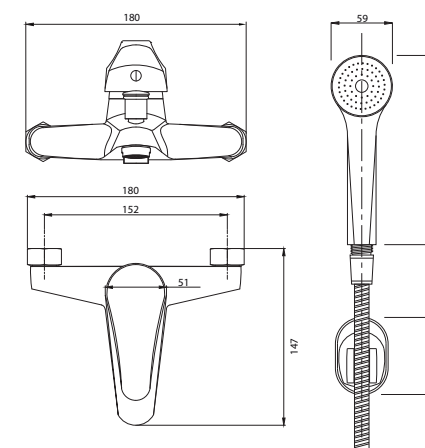
- Cuerpo de latón.
- Cierre cerámico de 35 mm.
- Manilla rango de giro 90°.
- Terminación cromo.
- Excentricas de latón.
- Maneral de ducha 1 función, anticalcáreo.
- Soporte fijo de doble posición, tapa desmontable.
- Flexible de ducha metálico de 175 cm.



Monomando
Lavatorio

20MH5003400 ←

- Cuerpo y componentes principales de latón.
- Terminación cromo.
- Cierre cerámico de 40 mm.
- Flexibles de conexión de 35 cm, acero inoxidable y tubo interno de EPDM, grado alimenticio.
- Manilla de rango de giro 100°

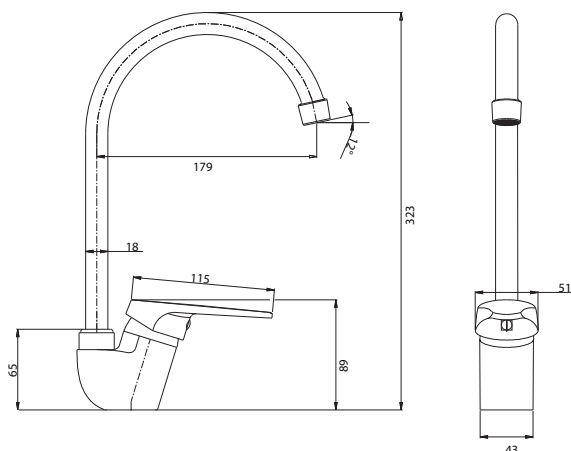


Monomando
Tina Ducha

20MH5203400 ←

DESCRIPCIÓN

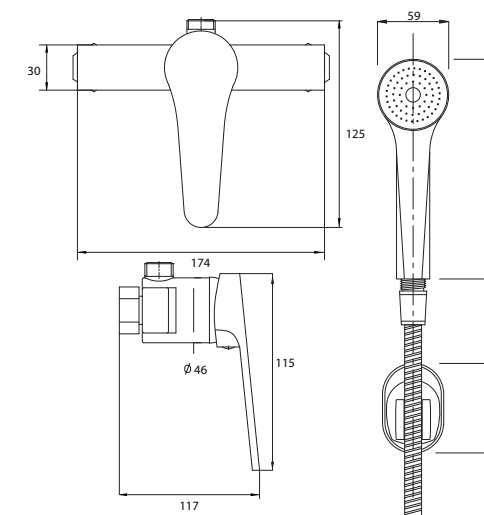
- Cuerpo y componentes principales de latón.
- Cierre cerámico de 40 mm.
- Manilla rango de giro 100°
- Terminación cromo.
- Excentricas de latón.
- Maneral de 1 función, anticalcáreo soporte móvil.
- Flexible de ducha metálico de 150 cm.



Monomando
Lavaplatos

20MH5603400 ←

- Cuerpo y componentes principales de latón.
- Cierre cerámico de 40 mm.
- Salida de agua por aireador metálico.
- Terminación cromo.
- Manilla de rango de giro 100° para mezcla de temperaturas de agua.
- Flexibles de conexión de 35 cm, acero inoxidable y tubo interno de EPDM, grado alimenticio.

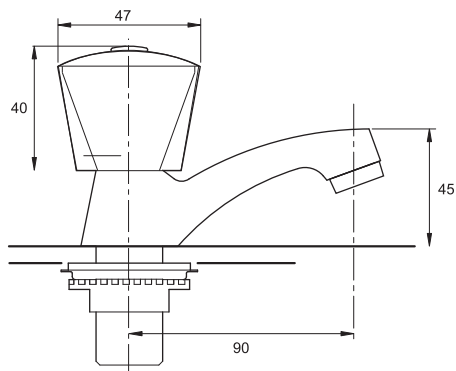


Monomando
Ducha

20MH5303400 ←

DESCRIPCIÓN

- Cuerpo y componentes principales de latón.
- Cierre cerámico de 40 mm.
- Manilla rango de giro 100°
- Terminación cromo.
- Excentricas de latón.
- Maneral de 1 función, anticalcáreo soporte móvil.
- Flexible de ducha metálico de 150 cm.



● DESCRIPCIÓN

- Cuerpo metálico, manillas ABS.
- Terminación cromo.
- Vástago 1/4 de giro.
- Salida de agua por cortachorro plástico.

Llave
Lavatorio

20PL0101998 ←

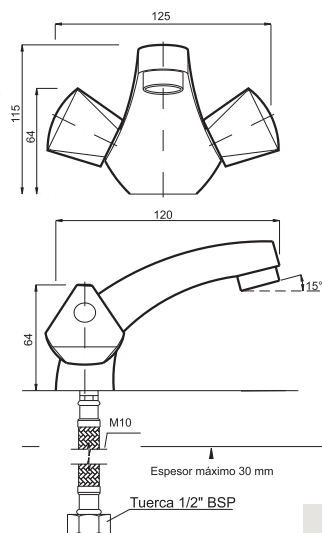
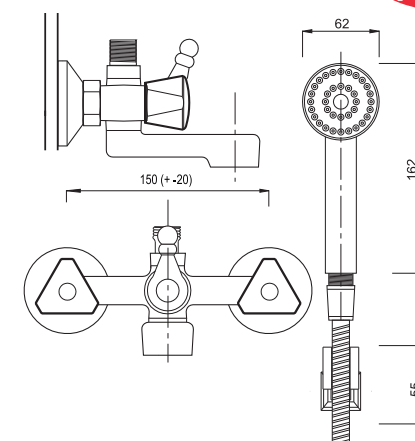


● DESCRIPCIÓN

- Cuerpo de latón, manillas ABS.
- Vástago 1/4 de giro.
- Excentricas de latón.
- Salida de agua por aireador de malla metálica.
- Terminación cromo.
- Maneral de ducha 1 función, anticalcáreo.
- Soporte de ducha móvil.
- Flexiblé de ducha metálico de 150 cm.

Combinación
Tina Ducha

20PL3005000 ←



● DESCRIPCIÓN

- Cuerpo de latón, manillas ABS cromado.
- Vástago 1/4 de vuelta.
- Salida de agua por aireador de malla metálica.
- Terminación cromo.
- Base de instalación para perforación de 35 mm.
- Conexión por 2 flexibles de 35 cm. en acero inoxidable y tubo interior de EPDM, grado alimenticio.

Monoblock
Lavatorio

20PL3505000 ←

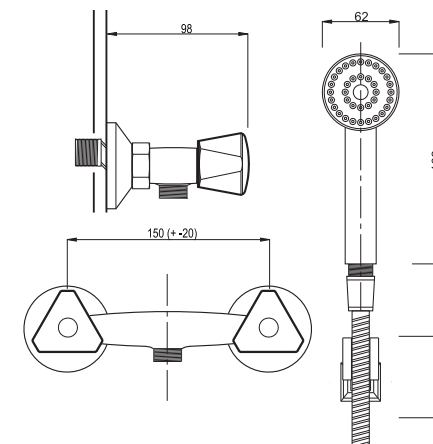


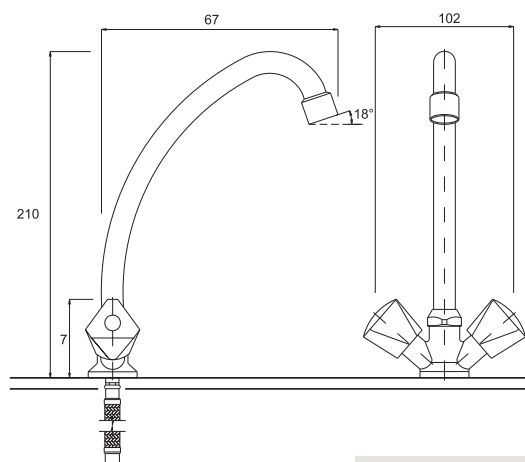
● DESCRIPCIÓN

- Cuerpo de latón, manillas ABS.
- Vástago 1/4 de giro.
- Excentricas de latón.
- Terminación cromo.
- Maneral de ducha 1 función, anticalcáreo.
- Soporte de ducha móvil.
- Flexible de ducha metálico de 150 cm.

Combinación
Ducha

20PL2505000 ←



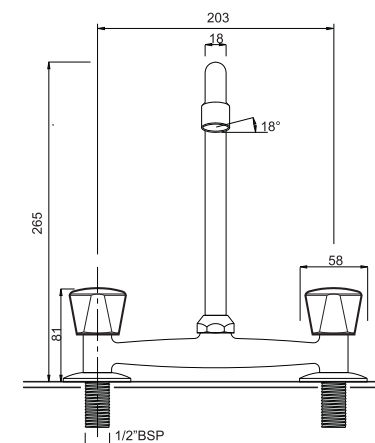


DESCRIPCIÓN

- Cuerpo de latón, manillas ABS.
- Vástago 1/4 de giro.
- Base de instalación para perforaciones de 35 mm.
- Salida de agua por aireador de malla metálica.
- Conexión por 2 flexibles de 35 cm. en acero inoxidable y tubo interior EPDM, grado alimenticio.

Monoblock
Lavaplatos

20PL4005000 ←

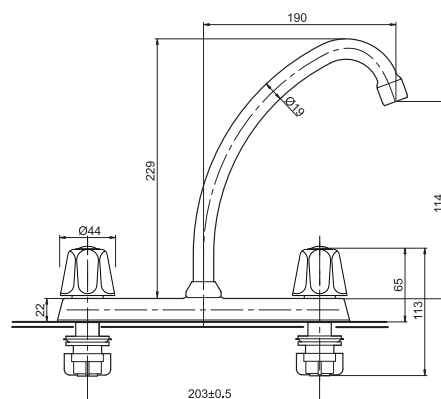


DESCRIPCIÓN

- Cuerpo de latón, manillas ABS.
- Vástago 1/4 de giro.
- Campana con sello silicona alta resistencia.
- Terminación cromo.
- Salida de agua por aireador de malla metálica.

Combinación
Lavaplatos

20PL1005000 ←

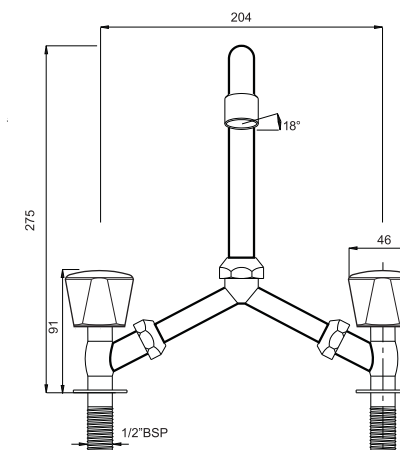


DESCRIPCIÓN

- Cuerpo metálico, manillas y base ABS.
- Terminación cromo.
- Vástago 1/4 de giro.
- Salida de agua por aireador de malla metálica.

Combinación
Lavaplatos con base

20PL1003100 ←

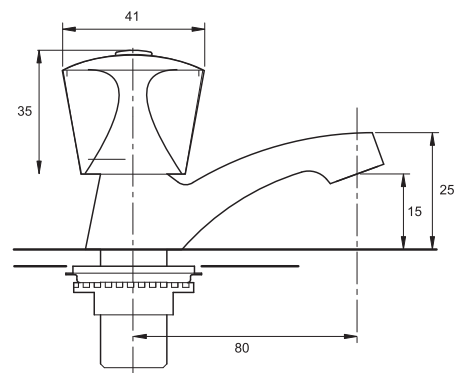


DESCRIPCIÓN

- Cuerpo metálico, manillas ABS.
- Vástago 1/4 de giro.
- Terminación cromo.
- Salida de agua por aireador de malla metálica.

Combinación
Lavaplatos V

20PL1503000 ←

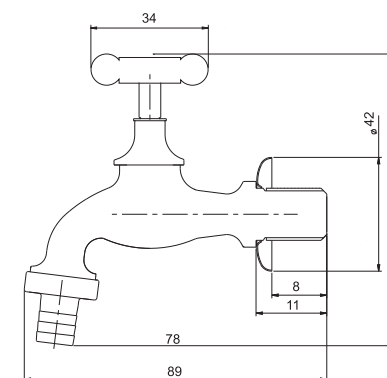


DESCRIPCIÓN

- Cuerpo de latón, manillas ABS.
- Vástago 1/4 de giro.
- Terminación cromo.
- Salida de agua por aireador de malla metálica.

Llave Lavatorio

20PL0101000 ←

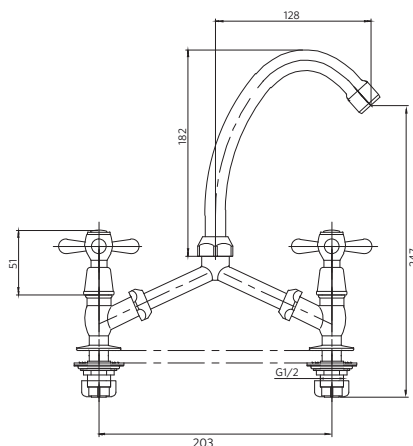


DESCRIPCIÓN

- Cuerpo de latón.
- Vástago desplegable.
- Terminación cromada.
- Conexión por unión roscada de 1/2" He.

Llave Lavadora con flange

20PL0503103 ←



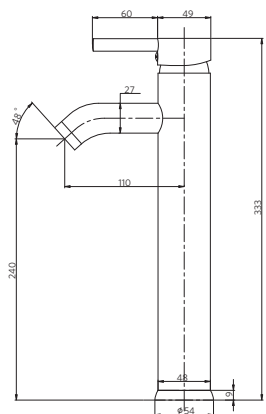
DESCRIPCIÓN

- Cuerpo principal de Zamak.
- Terminación Cromo.
- Conexión a toma de agua por unión roscada de 1/2" HE.
- Apertura de paso de agua con giro en contra de las manecillas del reloj.
- Vástago no desplazable.

Combinación 8" lavaplatos tipo V

20PL1531400 ←

plumber
te conviene!

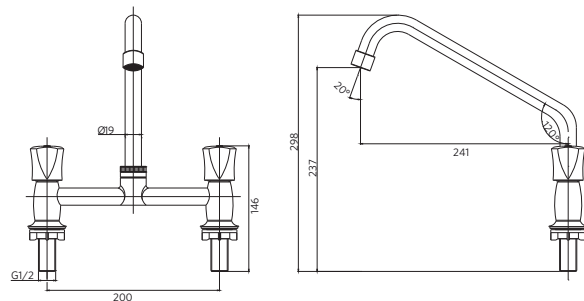


● DESCRIPCIÓN

- Cuerpo y componentes principales de latón.
- Terminación cromo.
- Instalación por medio de tuerca única en perforación de lavatorio de Ø mínimo 32 mm.
- Flexibles de conexión de 35 cm, de vinilo.
- Manilla de rango de giro 100° para mezcla de temperaturas de agua.
- Cierre cerámico 40 mm.

Monomando
Lavatorio Tucson

20TN5803000 ←



● DESCRIPCIÓN

- El cuerpo y manillas de ABS, caño de acero inoxidable.
- Conexión a toma de agua por unión roscada de 1/2" HE.
- Apertura de paso de agua con giro en contra de las manecillas del reloj.
- Cartucho de cuarto de giro.

Combinación
8" lavaplatos
Arizona

20AZ1003000 ←

Antes de instalar nuestra grifería, recomendamos realizar una limpieza general a las cañerías, así se evitará que las impurezas propias de la instalación dañen los mecanismos de las griferías.

- Cuando realice la instalación de una grifería equipada con flexibles de agua, evite que éstos queden doblados o deformados, de esta manera el agua fluirá sin obstrucciones, favoreciendo la vida útil del producto.
- Para las griferías provisorias de aireadores, es recomendable sacarlos y limpiarlos cada 3 meses.
- Si la grifería presenta un flujo de agua muy bajo, desmonte el aireador y limpie sus componentes con una escobilla fina para eliminar cualquier impureza presente.
- Se recomienda realizar mantenimiento y limpieza de los manerales de la ducha cada 6 meses.
- En caso de notar la obstrucción del aireador, sáquelo de la grifería y déjelo remojar durante la noche sumergido en un recipiente con agua y vinagre, en proporciones de 2 es a 1 respectivamente. Luego, coloque el aireador bajo el chorro de agua para escurrir los residuos.
- El anterior procedimiento es igualmente recomendable para la limpieza de los manerales de ducha con rociador no desmontable que presenten obstrucciones.
- Para limpiar la grifería, utilice un paño suave con limpiadores neutros no abrasivos. Posteriormente, seque con un paño suave.
- No utilice para limpiar la grifería paños con superficie rugosa.
- Para prolongar la vida de su grifería, sugerimos no utilizar esponjas de fibras metálicas, limpiadores abrasivos o polvos de limpieza.
- Se recomienda realizar cambios de flexibles de agua cada 3 años.
- **PLUMBER** recomienda que la instalación de sus productos sea hecha por un instalador sanitario calificado y certificado.



Bajo ninguna circunstancia utilice ácido muriático, ácido clorhídrico, cloruros, soda cáustica u otro limpiador abrasivo, para limpiar la grifería cromada ni los flexibles, ya que estos químicos provocan deterioros irreparables en las superficies de estos productos.

***ALCANCE Y CONDICIONES: Se realizan cambios, sólo por falla de fabricación.